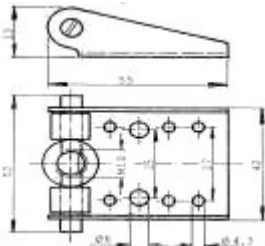
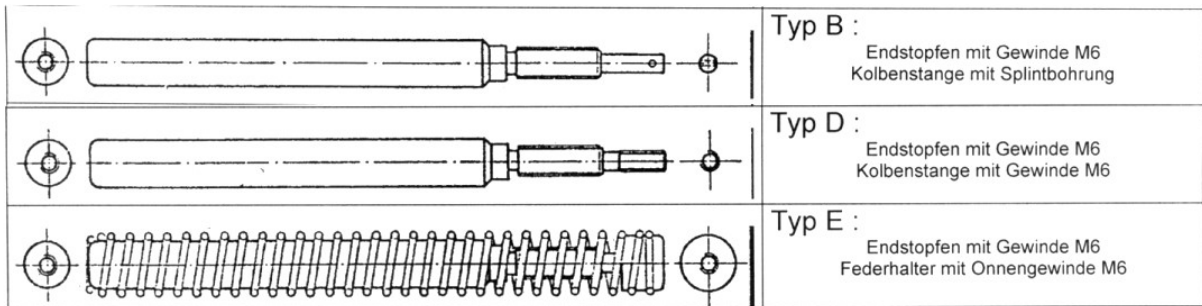


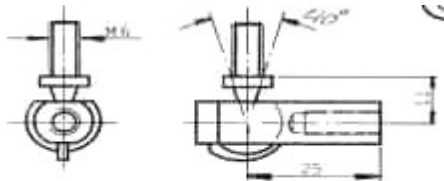
Umweltfreundlich

durch Nutzung natürlicher Materialien : Öffnet und schließt Fenster durch Erwärmung und Abkühlung von Wachs, das aus Pflanzenölen besteht
(Unschädlich, sogar wenn es in den Mund gerät; und kein elektrischer Antrieb, keine Gefahr vom Stromschlägen)

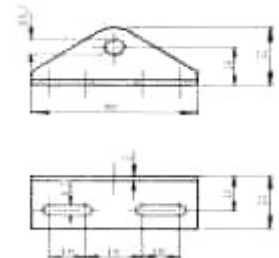
THERMACT



Beschlag F / B:52 H:13 L:55



Beschlag G / M6 L:25 B:11



Beschlag H / 46x20 mm H:22

Temp: Celsius									
Wax-type	Choice of wax in Cylinders					Cylinder/stroke length			
	Cylinder/opening					Thermact		H-D Cylinder	
						Stroke length			
Temp. range °C	Start open	Fully open	Start closing	Fully closed	Cyl. 130 mm	Cyl. 200 mm	Cyl. 273 mm	Cyl. 450 mm	
F32E5D1G	13-34°	18°	34°	31°	13°	38	65	93	160
D	6-12°	9°	12°	8°	6°	27	45	64	11
E	22-29°	24°	29°	27°	22°	49	83	119	206
E5 D	19-27°	21°	27°	24°	19°	46	78	111	191
E10 D	14-26°	16°	26°	22°	14°	41	70	100	173
E15 D	12-25°	15°	25°	21°	12°	37	63	90	155
F	38-45°	41°	45°	41°	38°	40	67	96	166
F10 D	24-41°	27°	41°	37°	24°	46	78	112	194
F20 D	15-40°	20°	40°	34°	15°	41	70	100	173

L	130	200	273	450
---	-----	-----	-----	-----

